

LA VALUTAZIONE FINALE

I VANTAGGI IN SINTESI!



La relazione energetica finale viene semplicemente copiata in un modello MS Word preimpostato. In tal modo possono essere scelte diverse formattazioni in modo automatico o in caso di necessità anche manualmente in un software d'uso comune.

POSSONO ESSERE ANALIZZATI:

- ripartizione dell'energia e dei costi degli edifici
- tendenze di sviluppo
- ripartizione dei vettori energetici
- valori di CO₂
- valori di consumo limite e valori obiettivo
- percentuale di energia rinnovabile rispetto a energia non rinnovabile

...E MOLTO ALTRO ANCORA

- semplice modalità di funzionamento e servizio
- formazione individuale
- possibilità di valutazioni a tutto campo
- possibilità di creare in modo semplice delle presentazioni per i decisori
- possibilità di confronto fra tutti gli edifici inseriti
- presentazione dei risultati del benchmarking
- tool di manutenzione degli edifici con avviso tramite sms e email
- creazione di un certificato energetico sulla base dei dati di consumo
- semplice import automatico dei dati da molti programmi di contabilità energetica
- gestione, sviluppo e conservazione dei dati centrale e sicura
- considerazione delle condizioni climatiche dei diversi anni nell'elaborazione dei dati
- già adottato in numerosi comuni austriaci

ALTRE DOMANDE?

METTETEVI IN CONTATTO CON NOI!

Agenzia per l'Energia Alto Adige – CasaClima

Via del Macello 30c, I-39100 Bolzano

Tel. +39 0471 062140

www.agenziacasaclima.it

Ökoinstitut Südtirol – Alto Adige

Via Talvera 2, I-39100 Bolzano

Tel. +39 0471 980048

www.oekoinstitut.it

Info e assistenza: energyreport@agenziacasaclima.it



Energy Report Online

Costi energetici sotto controllo!



in collaborazione con



COS'È L'ENERGY REPORT ONLINE?

È un software sviluppato dall'Energieinstitut Voralberg che l'Agenzia per l'Energia Alto Adige - CasaClima, in collaborazione con l'Ökoinstitut Südtirol/Alto Adige, ha adattato all'Alto Adige e per il quale è stato predisposto un'interfaccia bilingue italiano/tedesco.

A CHI È RIVOLTO?

L'Energy Report Online è rivolto principalmente alle amministrazioni comunali.



A COSA SERVE?

È uno strumento che consente la registrazione annuale dei consumi energetici e idrici di tutti gli edifici e gli impianti pubblici e della produzione energetica di eventuali impianti di generazione di proprietà comunale. I risultati annuali in termini di consumi ed emissioni di gas serra sono presentati in una relazione energetica finale. Questa può servire all'amministrazione comunale sia come base per le future decisioni, sia per la comunicazione verso i cittadini.

PERCHÈ UTILIZZARE QUESTO STRUMENTO?

ABBASSARE CONSUMI E COSTI

L'uso efficiente dell'energia sta diventando sempre più importante. L'ottimizzazione della gestione energetica degli edifici di proprietà comunale porta a una diminuzione dei consumi e riduce i costi in modo considerevole e duraturo. Perché questo possa avvenire è necessario innanzitutto conoscere dove e quanta energia viene consumata: per questo è necessaria la rilevazione precisa e completa dei dati di consumo.

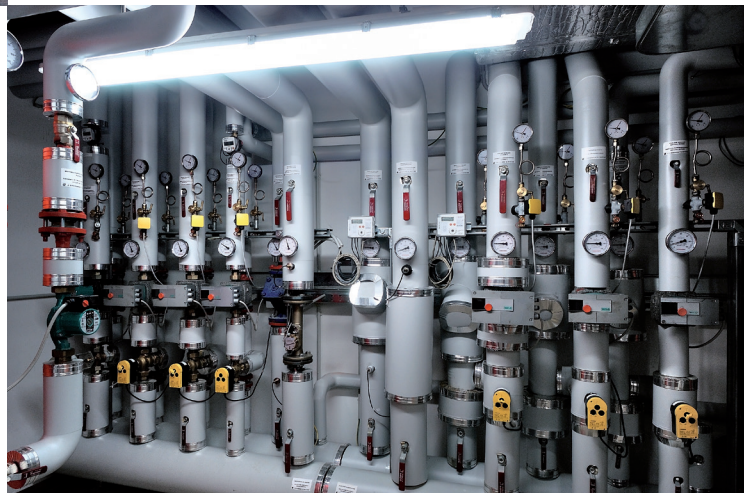
L'ENERGY REPORT PER I DECISORI POLITICI

La contabilità energetica si dimostra efficace solo se i risultati sull'andamento del consumo energetico vengono riassunti in modo comprensibile e resi disponibili per i decisori.

FIN NEL DETTAGLIO

Per questo sono necessari sia uno sguardo d'insieme sull'andamento dei consumi e dei relativi costi sia la presentazione dettagliata di singoli oggetti.

E QUI VIENE IN AIUTO L'ENERGY REPORT ONLINE!



COME FUNZIONA L'ENERGY REPORT ONLINE?

SEMPLICE - SICURO - FUNZIONALE

L'Energy Report Online è una piattaforma web. Questo significa:

- nessun dispendio per l'installazione
- massima sicurezza possibile dei dati
- aggiornamenti e modifiche vengono apportate direttamente dall'amministratore - il vostro programma è costantemente aggiornato!
- possibilità di controlli incrociati fra i comuni, in quanto i dati sono disponibili centralmente.



POCA FATICA NELL'INSERIMENTO DEI DATI DI CONSUMO

Una volta inseriti all'inizio gli oggetti, le strutture di approvvigionamento energetico e le descrizioni di base degli edifici e degli impianti, il lavoro di aggiornamento annuale è un gioco da ragazzi. Devono essere infatti solo aggiunti i nuovi dati di consumo.